

TABELA DE AZIMUTES/DISTÂNCIAS/COORDENADAS - GLEBA A					
LADOS		AZIMUTES	DISTANCIA (m)	COORDENADAS (UTM)	
Vértices	Vértices			N (metros)	E (metros)
P41	P42	274°21'59,85"	79,64	6.763.993,57	589.685,82
P42	P43	278°12'17,42"	53,49	6.763.999,64	589.606,40
P43	P44	278°12'17,42"	65,74	6.764.007,27	589.553,46
P44	P45	285°36'33,13"	16,04	6.764.016,65	589.488,39
P45	P46	297°21'44,41"	21,64	6.764.020,97	589.472,94
P46	P47	326°25'53,49"	12,20	6.764.030,92	589.453,72
P47	P48	346°33'46,66"	49,92	6.764.041,08	589.446,97
P48	P49	338°31'12,87"	16,98	6.764.089,64	589.435,37
P49	P50	300°04'41,62"	14,44	6.764.105,44	589.429,15
P50	P51	232°11'15,84"	52,96	6.764.112,68	589.416,66
P51	P52	252°24'21,72"	17,34	6.764.080,21	589.374,82
P52	P53	261°12'50,53"	92,68	6.764.074,97	589.358,29
P53	P54	272°48'59,34"	97,03	6.764.060,81	589.266,69
P54	P55	285°59'02,17"	18,43	6.764.065,58	589.169,79
P55	P56	314°03'22,59"	24,97	6.764.070,65	589.152,07
P56	P57	337°16'08,73"	51,77	6.764.088,02	589.134,12
P57	P58	304°43'09,85"	12,11	6.764.135,77	589.114,12
P58	P59	291°29'28,91"	3,40	6.764.142,66	589.104,17
P59	P60	254°22'58,23"	5,72	6.764.143,91	589.101,01
P60	P61	350°22'12,14"	367,70	6.764.142,37	589.095,50
P61	P62	66°08'53,64"	247,00	6.764.504,88	589.033,99
P62	P63	66°08'53,64"	172,91	6.764.604,76	589.259,89
P63	P41	158°32'14,77"	731,86	6.764.674,68	589.418,03
ÁREA TOTAL: 266.463,56M²					

TABELA DE AZIMUTES/DISTÂNCIAS/COORDENADAS - ÁREA DE APP (A)					
LADOS		AZIMUTES	DISTANCIA (m)	COORDENADAS (UTM)	
Vértices	Vértices			N (metros)	E (metros)
P64	P49	256°02'26,56"	20,00	6.764.110,27	589.448,56
P49	P50	300°04'41,62"	14,44	6.764.105,44	589.429,15
P50	P65	232°11'15,84"	32,39	6.764.112,68	589.416,66
P65	P66	346°21'25,86"	369,30	6.764.092,82	589.391,07
P66	P67	321°09'19,79"	78,43	6.764.451,71	589.303,97
P67	P68	337°26'50,27"	82,07	6.764.512,79	589.254,78
P68	P69	66°08'53,64"	60,02	6.764.588,58	589.223,30
P69	P70	157°26'50,27"	74,85	6.764.612,85	589.278,19
P70	P71	141°09'19,79"	83,48	6.764.543,73	589.306,90
P71	P64	166°22'28,52"	379,12	6.764.478,71	589.359,25
ÁREA TOTAL: 31.784,42 M²					

TABELA DE AZIMUTES/DISTÂNCIAS/COORDENADAS - GLEBA B					
LADOS		AZIMUTES	DISTANCIA (m)	COORDENADAS (UTM)	
Vértices	Vértices			N (metros)	E (metros)
P01	P02	69°12'29,78"	9,45	6.764.129,84	589.097,20
P02	P03	159°59'04,25"	45,92	6.764.133,20	589.106,04
P03	P04	150°46'36,76"	24,15	6.764.090,05	589.121,75
P04	P05	123°30'21,12"	15,56	6.764.068,97	589.133,54
P05	P06	105°02'32,28"	10,46	6.764.060,38	589.146,52
P06	P07	92°23'01,31"	11,84	6.764.057,67	589.156,63
P07	P08	92°48'59,34"	98,95	6.764.057,17	589.168,46
P08	P09	81°13'12,27"	93,96	6.764.052,31	589.267,29
P09	P10	72°24'21,72"	19,73	6.764.066,66	589.360,15
P10	P11	52°07'57,84"	48,69	6.764.072,62	589.378,96
P11	P12	147°11'31,36"	18,31	6.764.102,51	589.417,40
P12	P13	166°33'46,66"	50,83	6.764.087,12	589.427,32
P13	P14	146°25'53,49"	15,92	6.764.037,68	589.439,13
P14	P15	117°21'44,41"	24,72	6.764.024,42	589.447,93
P15	P16	105°36'33,13"	17,47	6.764.013,05	589.469,89
P16	P17	98°12'17,42"	120,08	6.764.008,35	589.486,71
P17	P18	94°26'10,12"	109,88	6.763.991,22	589.605,56
P18	P19	168°09'30,89"	30,40	6.763.982,72	589.715,11
P19	P20	238°09'40,17"	95,97	6.763.952,97	589.721,35
P20	P21	257°58'35,67"	63,67	6.763.902,34	589.639,82
P21	P22	273°06'29,34"	77,82	6.763.889,08	589.577,55
P22	P23	287°35'54,26"	79,15	6.763.893,30	589.499,84
P23	P24	294°05'49,30"	76,15	6.763.917,23	589.424,40
P24	P25	294°58'05,65"	82,27	6.763.948,32	589.354,89
P25	P26	279°18'52,95"	54,88	6.763.983,04	589.280,31
P26	P27	264°01'49,84"	128,58	6.763.991,93	589.226,15
P27	P01	359°35'38,24"	151,29	6.763.978,56	589.098,27
ÁREA TOTAL: 60.201,96 M²					

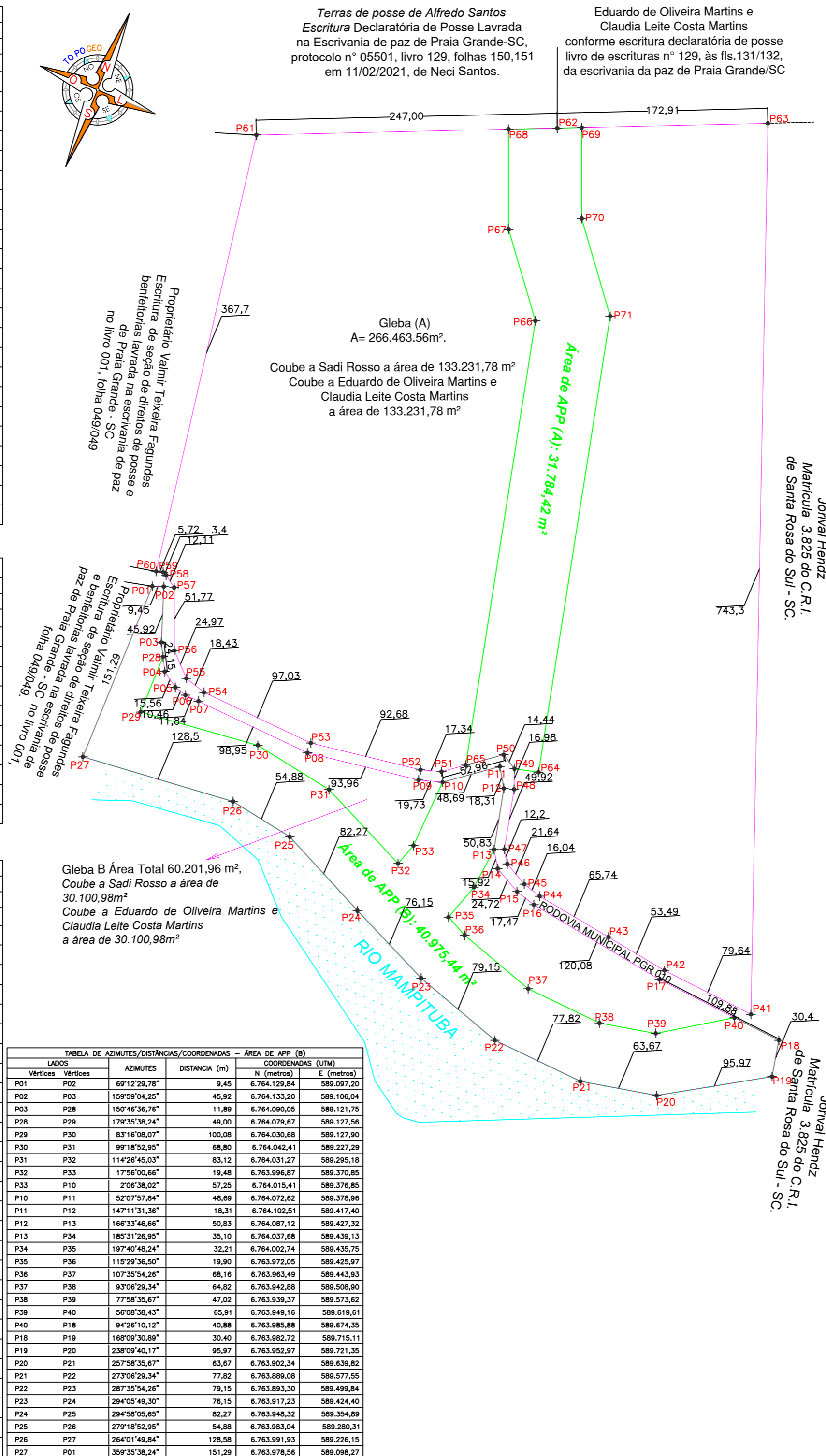


TABELA DE AZIMUTES/DISTÂNCIAS/COORDENADAS - ÁREA DE APP (B)					
LADOS		AZIMUTES	DISTANCIA (m)	COORDENADAS (UTM)	
Vértices	Vértices			N (metros)	E (metros)
P01	P02	69°12'29,78"	9,45	6.764.129,84	589.097,20
P02	P03	159°59'04,25"	45,92	6.764.133,20	589.106,04
P03	P04	150°46'36,76"	11,89	6.764.090,05	589.121,75
P04	P05	123°30'21,12"	15,56	6.764.068,97	589.133,54
P05	P06	105°02'32,28"	10,46	6.764.060,38	589.146,52
P06	P07	92°23'01,31"	11,84	6.764.057,67	589.156,63
P07	P08	92°48'59,34"	98,95	6.764.057,17	589.168,46
P08	P09	81°13'12,27"	93,96	6.764.052,31	589.267,29
P09	P10	72°24'21,72"	19,73	6.764.066,66	589.360,15
P10	P11	52°07'57,84"	48,69	6.764.072,62	589.378,96
P11	P12	147°11'31,36"	18,31	6.764.102,51	589.417,40
P12	P13	166°33'46,66"	50,83	6.764.087,12	589.427,32
P13	P14	146°25'53,49"	15,92	6.764.037,68	589.439,13
P14	P15	117°21'44,41"	24,72	6.764.024,42	589.447,93
P15	P16	105°36'33,13"	17,47	6.764.013,05	589.469,89
P16	P17	98°12'17,42"	120,08	6.764.008,35	589.486,71
P17	P18	94°26'10,12"	109,88	6.763.991,22	589.605,56
P18	P19	168°09'30,89"	30,40	6.763.982,72	589.715,11
P19	P20	238°09'40,17"	95,97	6.763.952,97	589.721,35
P20	P21	257°58'35,67"	63,67	6.763.902,34	589.639,82
P21	P22	273°06'29,34"	77,82	6.763.889,08	589.577,55
P22	P23	287°35'54,26"	79,15	6.763.893,30	589.499,84
P23	P24	294°05'49,30"	76,15	6.763.917,23	589.424,40
P24	P25	294°58'05,65"	82,27	6.763.948,32	589.354,89
P25	P26	279°18'52,95"	54,88	6.763.983,04	589.280,31
P26	P27	264°01'49,84"	128,58	6.763.991,93	589.226,15
P27	P01	359°35'38,24"	151,29	6.763.978,56	589.098,27
ÁREA TOTAL: 40.975,44 M²					



OBSERVAÇÕES:
Todas as coordenadas aqui descritas estão georreferenciadas ao sistema geodésico brasileiro, e encontram-se representadas no sistema Universal Transversa de Mercator (UTM), referenciadas ao meridiano central -51°W, no fuso 22°S, tendo como datum o sirgas 2000. Todos os azimutes, distâncias e áreas foram calculadas no plano de projeção UTM.

PROPRIETÁRIO	
Atestamos, sob as penas da lei, serem verdadeiras todas as informações apresentadas nesta planta e nos memoriais que acompanham o presente laudo.	
EDUARDO DE OLIVEIRA MARTINS Proprietário CPF: 606.402.000-87	CLAUDIA LEITE COSTA MARTINS Proprietária CPF: 581.055.900-00
SADI ROSSO Procurador de Sildo Pedro da Silva CPF: 732.442.529-15	

CONFRONTANTES	
Concordamos com as medidas apresentadas nesta planta e memorial descritivo, anexo nos espaços em que o referido imóvel faz confrontação com o imóveis de nossas propriedades.	
JORIVAL HENDZ CPF: 854.404.189-20	VALMIR TEIXEIRA FAGUNDES CPF: 637.499.370-53
ALFREDO SANTOS CPF: 665.385.569-49	EDUARDO DE OLIVEIRA MARTINS CPF: 606.402.000-87
CLAUDIA LEITE COSTA MARTINS CPF: 581.055.900-00	

Damos anuência onde o imóvel faz confrontação com a RODOVIA MUNICIPAL PGR 010

LAUDO TÉCNICO	
Atesto, sob penas da lei, que pessoalmente efetuei o levantamento da área e que os valores corretos das distâncias e a identificação das confrontações são as apresentadas nesta planta e no memorial que acompanha.	
ENG.º JONATAN DOS SANTOS ROCHA Engenheiro Agrimensor CREA-SC N.º: 140433-2	

ENGENHARIA • TOPOGRAFIA • CONSULTORIA AMBIENTAL

26.768.557/0001-60
T.G. SERVIÇOS DE ENGENHARIA & TOPOGRAFIA LTDA-ME
Contatos:
(51) 98150-8901 / (48) 99808-9002
Br 101 Km 05, n 5070
B. Campo Bonito - Torres - RS
CEP 95560-000

ÁREA GLEBA A: 266.463,56 M²	FOLHA	OBRA:
ÁREA GLEBA B: 60.201,96 M²	ÚNICA	PROJETO DE RETIFICAÇÃO
ESCALA	DATA	CLIENTE:
1:3.000	08/2021	CLAUDIA LEITE COSTA MARTINS
AGRI-MENSOR	ARQUIVO	DESENHO
JONATAN S. ROCHA	SERVIÇOS 2021	JONATAN S. ROCHA
	CLAUDIA LEITE C.	
PROPRIETÁRIO	RESPONSÁVEL TÉCNICO:	
EDUARDO DE OLIVEIRA MARTINS Proprietário CPF: 606.402.000-87	CLAUDIA LEITE COSTA MARTINS Proprietária CPF: 581.055.900-00	
SADI ROSSO Procurador de Sildo Pedro da Silva CPF: 732.442.529-15		
JONATAN DOS SANTOS ROCHA CREA RS: 197481 CREA SC: 140433-2 REGISTRO NO INCR: MUEV RNP-2212176341- REGISTRO NACIONAL PROFISSIONAL		